



ROTEADOR SEM FIO N150

COMPATILIDADE TOTAL

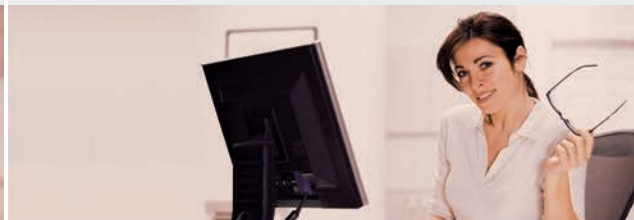
Trabalha com qualquer dispositivo Wi-Fi certificado, dando maior confiança e tranquilidade

SEGURANÇA TOTAL

Recursos de segurança como firewall SPI e criptografia wireless WPA2 para proteger sua rede contra intrusos.

FÁCIL CONFIGURAÇÃO

Use o Assistente de Configuração e o Wi-Fi Protected Setup (WPS) para conexão fácil e automática em sua rede sem fio.



REDE SEM FIO DE ALTA VELOCIDADE

O roteador sem fio D-Link DIR-610 N150 permite criar uma rede de alta velocidade sem fio em sua casa. Conecte o DIR-610 em um modem de banda larga e compartilhe sua conexão de Internet de alta velocidade sem usar cabos, desfrutando a navegação na internet, verificando e-mails e batendo-papo com a família e amigos on-line. O roteador usa a tecnologia Wireless N 150, que oferece maior velocidade e alcance em comparação com o padrão 802.11 g/b. Possui NAT (Network Address Translation), permitindo que vários usuários conectem à Internet compartilhando um único endereço IP.

PROTEJA SUA REDE SEM FIO

O DIR-610 inclui um firewall que protege sua rede contra ataques nocivos. Ele minimiza as ameaças de hackers e impede que intrusos entrem na rede. Recursos de segurança adicionais incluem um firewall Stateful Packet Inspection (SPI) que analisa o tráfego de rede e um filtro de site que pode ser configurado para impedir ou permitir o acesso somente a sites específicos, evitando que crianças vejam conteúdos inadequados na Internet. O DIR-610 também oferece suporte a criptografia WEP, WPA e WPA2 para manter seu tráfego de rede seguro.

GARANTIA DE COMPATIBILIDADE

O DIR-610 fornece uma conexão de alta velocidade para outros dispositivos sem fio N150 ou 802.11n e é compatível com 802.11 g/b, assegurando compatibilidade com uma ampla gama de dispositivos sem fio. O DIR-610 também inclui um switch de 4 portas 10/100BASE-TX Ethernet que lhe dá a flexibilidade para conectar até quatro dispositivos ou computadores à rede.

FÁCIL DE INSTALAR E USAR

Com o Assistente de configuração da D-Link, você pode configurar sua rede em minutos. O assistente irá guiá-lo através de um processo fácil de seguir, para instalar o seu novo equipamento, conectar-se à sua rede e adicionar novos dispositivos. Ele configura os parâmetros de seu provedor de acesso à internet para estabelecer rapidamente a conectividade à Internet. Além disso, o DIR-610 é possui certificação Wi-Fi Protected Setup™ (WPS), tornando ainda mais fácil configurar sua rede sem fio, permitindo segurança com um simples toque de um botão.

O QUE ESTE PRODUTO FAZ?

O roteador sem fio D-Link DIR-610 N 150 permite compartilhar sua conexão à internet com múltiplos computadores em sua residência, simplesmente conectando o DIR-610 em seu cable modem ou DSL. Uma vez conectado, você pode criar sua própria rede residencial sem fio para conectar-se à internet, ou compartilhar documentos, músicas e fotos.

FÁCIL INSTALAÇÃO

Instale sua nova rede D-Link em minutos usando nosso Assistente de Instalação. O Assistente irá guiá-lo em um processo fácil de seguir, para instalar seu novo equipamento e conectar à sua rede.

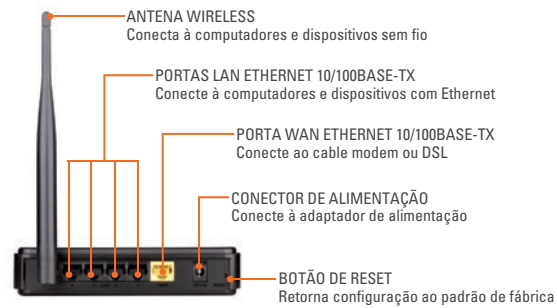
ESTENDA SUA REDE SEM FIO

O DIR-610 pode estender a cobertura de sua rede sem fio de outro roteador atuando como uma "bridge".

FUNÇÕES AVANÇADAS DE REDE SEM FIO

O roteador sem fio D-Link N150 possui tudo o que você precisa para ter uma rede sem fio funcionando.

- Conecte em um rede sem fio N com velocidade de até 150 Mbps
- Compatível com 802.11g/b
- Suporte WPA (TKIP) e WPA2
- WDS wireless bridge
- WPS™
- IPv6



ESPECIFICAÇÕES TÉCNICAS

REQUISITOS DE SISTEMA

- Cable Modem ou Modem DSL com porta Ethernet porta
- Computadores com:
 - Windows XP SP3/Vista/7, ou Mac OS X (v10.4)
 - Adaptador Ethernet Instalado
 - Internet Explorer 7 ou Firefox 3.0 ou superior

PADRÕES

- IEEE 802.11b/g/n
- IEEE 802.3
- IEEE 802.3u

RANGE DE FREQUÊNCIAS WIRELESS

- 2.4 GHz à 2.4835 GHz

ANTENA

- Antena externa fixa de 5 dBi

SEGURANÇA

- Criptografia WEP 64/128-bit
- Criptografia Wi-Fi Protected Access (WPA/WPA2)

CARACTERÍSTICAS AVANÇADAS DE FIREWALL

- Network Address Translation (NAT)
- Stateful Packet Inspection (SPI)
- Filtro de Endereços MAC
- Filtro de URL

ALIMENTAÇÃO DE ENTRADA

- 5 V DC/1 A através de fonte de alimentação externa

LEDs

- Power
- WAN
- WLAN
- LAN
- WPS

DIMENSÕES (L x C x A)²

- 113.2 x 147.5 x 31.5 mm
(4.4 x 5.8 x 1.2 polegadas)

PESO

- 200 gramas (0.44 lb)

TEMPERATURA DE OPERAÇÃO

- 0 a 40 °C (32 a 104 °F)

TEMPERATURA DE ARMAZENAMENTO

- -20 a 65 °C (-4 a 149 °F)

UMIDADE DE OPERAÇÃO

- 10% a 95% sem condensação

UMIDADE DE ARMAZENAMENTO

- 5% a 95% sem condensação

CERTIFICAÇÕES

- FCC
- CSA International
- Wi-Fi Certified
- WMM
- Anatel

¹ A taxa de transferência de dados reais pode variar. As condições e fatores ambientais, incluindo o volume de tráfego de rede, materiais de edifícios e construções e sobrecarga da rede prejudicam a taxa de transferência real de dados e afetam seu alcance.

² Especificações de produto, tamanho e forma estão sujeitos a alterações sem aviso prévio, e aparência real do produto pode ser diferente daquele descrito na embalagem.



D-Link Corporation
No. 289 Xinhua 3rd Road, Neihu, Taipei 114, Taiwan
Specifications are subject to change without notice.
D-Link is a registered trademark of D-Link Corporation and its overseas subsidiaries.
All other trademarks belong to their respective owners.
©2012 D-Link Corporation. All rights reserved.
Release 01 (Abril 2012)